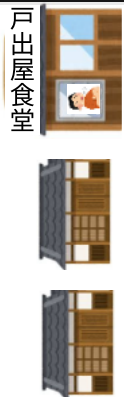


この地図は約69年前の舟見のすがたです。

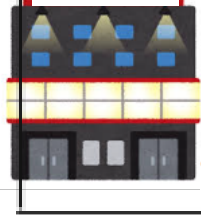
1955年（昭和30年）の入善町舟見の絵地図を描きました。



戸出屋食堂



カメラ屋  
映画館



↑  
ここから3区

バス車庫



本陣



床屋

酒屋

パーマ屋

自動車修理屋



酒屋



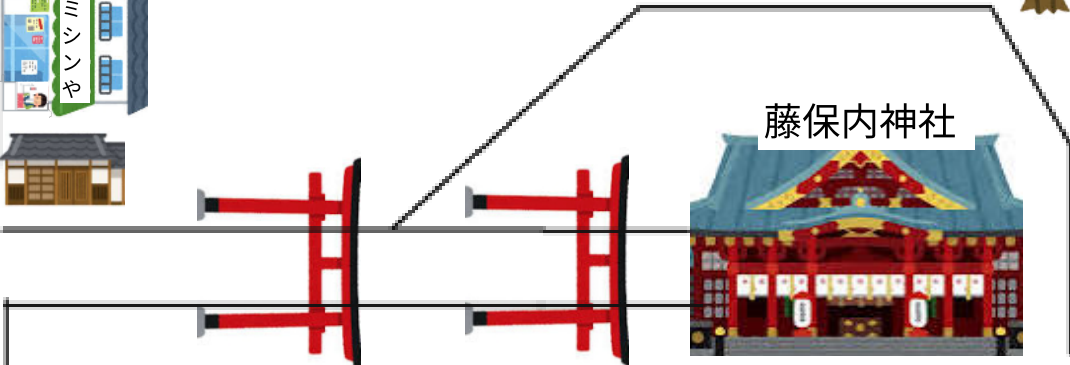
燃料屋

呉服屋



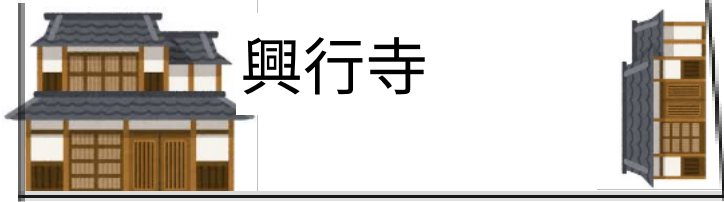
ミンミンや

藤保内神社

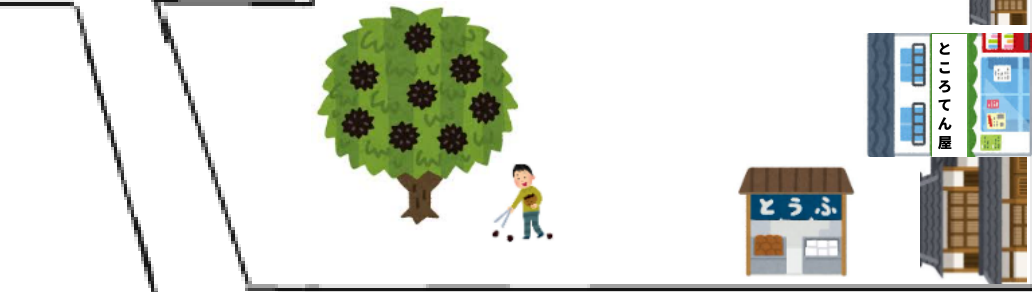
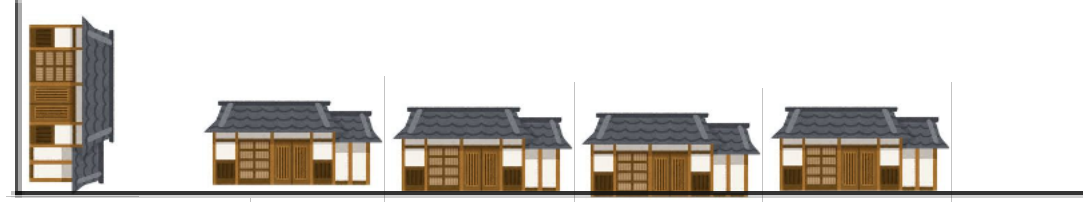




念興寺

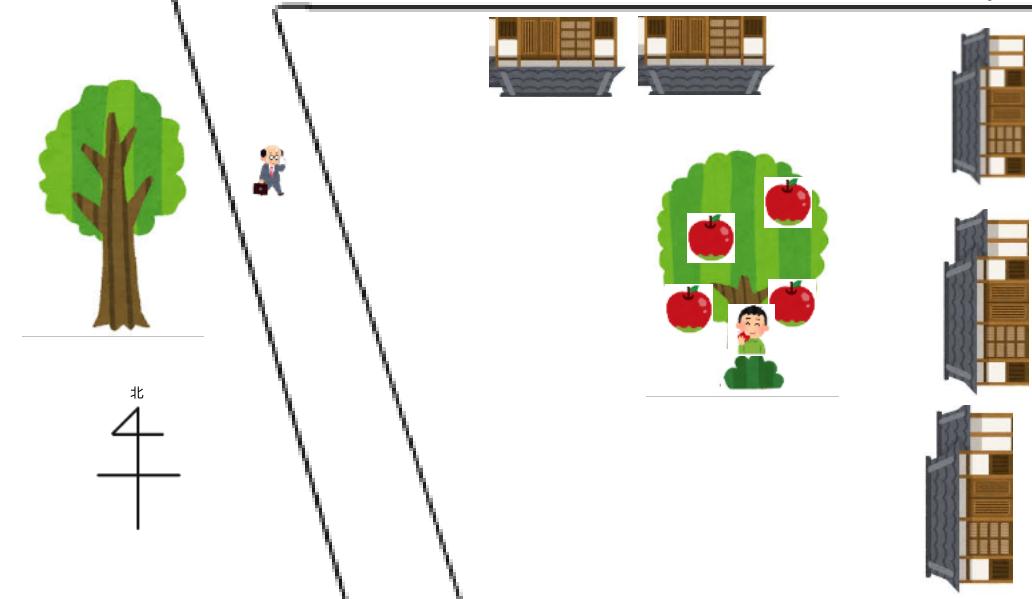


興行寺

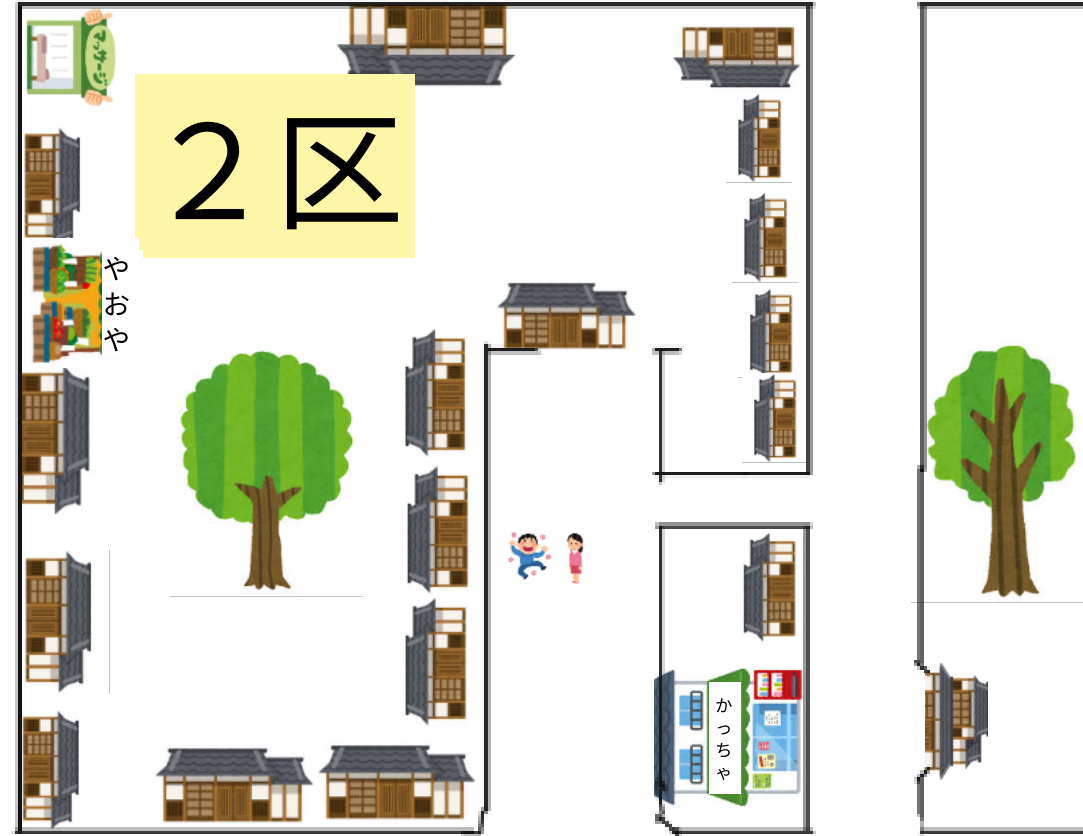


かつちゃ

豆腐



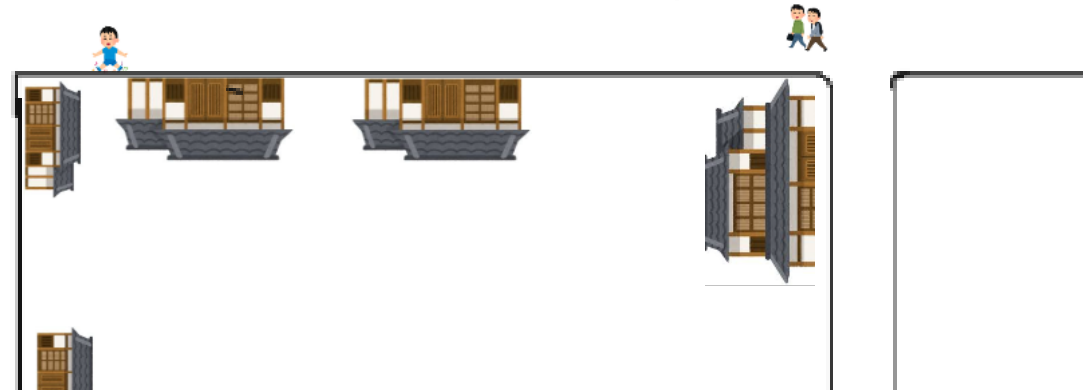
北



2区

やおや

かつちゃ



1区

ますがた

西養寺

養現寺

十三寺

繪  
弔

雑貨屋

着物

醬油販売

歯科医院

たばこ

北

